



the Business Institute

Deine Coaches | Eine Klasse für sich

HF Betriebswirtschafter*in

Management, Finanzen, Führung

HF Marketingmanager*in

Marketing, Kommunikation, Verkauf





Burak, 32

«Ich will
eine top
Ausbildung»

Wer ist tBI?

tBI „the Business Institute“ ist die einzige Wirtschaftsschule, deren Dozierende zugleich die Eigentümer*innen sind. Als aktuell oder ehemals selbständige Unternehmer*innen bzw. CEOs stellen wir an uns selbst höchste Ansprüche in Sachen Professionalität und Qualität.

tBI: Deine Coaches. Eine Klasse für sich.

Mission des tBI

Mit einer berufsbegleitenden Weiterbildung an der Höheren Fachschule des tBI wollen wir jungen Leuten zwischen 22 und 30+, mit oder ohne Matura, auch ohne Berufsmatura, den Zugang zu höheren Studiengängen in Management, Finanzen, Führung oder Marketing, Kommunikation, Verkauf ermöglichen.

Passion

Aktives Coaching? Wir bieten das. Mit Lerntechnik und Arbeitstechnik. Mit Fallstudien-Training, Verhandlungstechnik, Präsentationstechnik, Stressbewältigung und professioneller Vorbereitung und Begleitung der Diplomarbeit.

Die Prüfungsleistungen beziehen sich konsequent auf die Berufspraxis und den Unternehmensalltag. Mit einem nachhaltigen Lernjournal kannst Du die Schlussnoten stark beeinflussen. Und als begleitendes Führungsinstrument stellt Dir das tBI ein elektronisches Führungshandbuch zur Verfügung, das sämtliche für ein erfolgreiches Studium relevanten Informationen enthält.

Zudem bieten wir professionelle Unterstützung bei Stellenbewerbungen. Und jede*r Studierende wird in den drei Jahren bei uns von einem*r CEO oder Unternehmer*in begleitet. Der*die dir als Mentor*in exklusiv für Auskünfte, Ratschläge und Tipps unentgeltlich zur Verfügung steht, nicht nur im Job, falls gewünscht auch in Fragen des Studiums und privat.

tBI

Anforderungen unserer
künftigen Studierenden

„Ein optimales Coaching,
damit ich's schaffe“

„Verständnis, dass wir
unsere Work-Life-Balance
beibehalten wollen,
es geht um unsere
Lebensqualität“

„Höchstmögliche
Praxisorientierung“

„Verkaufsschulung,
Trainings in Präsentations-
technik, Unterstützung
bei Stellenbewerbungen“

„Ein Netzwerk, das ich
aktiv pflege und von dem
ich Nutzen ziehen kann“

„Seriosität und Fun,
Professionalität und
Kreativität“

„Qualität und
vernetztes Denken“

„Ein Werkzeugkasten
für meine berufliche
Karriere“

Die zwei Lehrgänge am tBI

HF Betriebswirtschafter*in

- eine breite Generalist*innen-Ausbildung
- branchenunabhängig
- mit Schwerpunkt in Management, Finanzen, Führung
- um Product Manager*in oder Abteilungsleiter*in zu werden
- die perfekte Ausgangslage, um eines Tages Einsitz in eine Geschäftsleitung zu nehmen
- die optimale Basis, um Dich als Unternehmer*in selbständig zu machen

HF Marketingmanager*in

- eine auf Marketing, Kommunikation, Verkauf fokussierte Ausbildung
- branchenunabhängig
- um Product Manager*in, Marketing-, Kommunikations- oder Verkaufsverantwortliche*r zu werden
- die perfekte Ausgangslage, um eines Tages Einsitz in eine Geschäftsleitung zu nehmen
- die optimale Basis, um Dich als Unternehmer*in selbständig zu machen

USP der HF-Lehrgänge am tBI

Alle reden von Praxisorientierung. Wir leben diese mit realen Aufgabenstellungen aus dem Unternehmensalltag und bieten Dir totales Engagement für Deine stark verbesserte Arbeitsmarkt-Fähigkeit, Deine berufliche Zukunft.

Zulassung

Für die HF-Lehrgänge BW und MM zugelassen wird, wer über ein eidgenössisches Fähigkeitszeugnis verfügt sowie über mindestens zwei Jahre einschlägige kaufmännische Berufserfahrung bzw. solche in marketingnahen Arbeitsbereichen hat.

Zulassung «sur dossier»

Wer die vorgenannte Berufserfahrung nicht vollumfänglich aufweist, kann trotzdem aufgenommen werden. Die Tätigkeit z.B. von Profi-Sportler*innen, jungen Müttern, Künstlern und bereits selbständig Erwerbenden wird vom tBI berücksichtigt.

Fortsetzung

Nach einem guten HF-Abschluss ist der verkürzte Einstieg in eine Fachhochschule möglich. In der Regel werden zwei oder drei Semester angerechnet. Auch zu empfehlen ist ein einjähriger EMBA – ein ebenfalls berufsbegleitender Master of Business Administration.

Zusätzliche Diplome und Zertifikate

Wir geben Dir im Rechnungswesen Sicherheit mit einer der besten Software und in Informatik mit SIZ-Zertifikaten. Am Ende des 1. Jahres schliesst Du beim HF Betriebswirtschafter*in mit dem Höheren Wirtschaftsdiplom tBI ab. In Business English machst Du am Ende des 2. Jahres den aussagekräftigen und angesehenen Versant-Test von Pearson.



Interessentin, 24jährig

„Ich habe mit 19 Jahren eine dreijährige Ausbildung zur Detailhandelsangestellten abgeschlossen, war dann ein halbes Jahr auf Weltreise, nachher arbeitete ich in einem Büro.“

Frage

„Kaufmännische Tätigkeit gefällt mir – gibt es eine Alternative zur Berufsmatura?“

Antwort tBI

„Ja, die gibt es – eine Höhere Fachschule, berufsbegleitend, Du erfüllst die Zulassungsbedingungen.“



Lea, 24 und Yannik, 27

«Seriosität, und Fun, Profession- alität und Kreativität»

Zeitlicher Rahmen

Dauer jedes Lehrgangs

3 Jahre à 36 Präsenztagen oder 72 Präsenz-Halbtagen.
Jeder Lehrgang startet am tBI zweimal jährlich,
im Februar und im August.

Neue Lehrgänge

- **HF Betriebswirtschafter*in** | Start: 16. August 2024
Freitagabend und Samstagmorgen/-nachmittag (14täglich)
- **HF Betriebswirtschafter*in** | Start: 19. August 2024
Montag- und Donnerstagabend, jeweils wöchentlich
- **HF Marketingmanager*in** | Start: 16. August 2024
Freitagabend und Samstagmorgen/-nachmittag (14täglich)
- **HF Marketingmanager*in** | Start: 19. August 2024
Montag- und Donnerstagabend, jeweils wöchentlich

Gebühren und Zahlungsmodalitäten

Die Lehrgangsgebühr beträgt am tBI total CHF 26'400. Darin sind die Kosten für Einschreibung, Lehrmittel, Schlussprüfungen und Diplomarbeit bereits enthalten.

Da das tBI für seine Studierenden die kantonale Subvention einholt, beträgt der Nettobetrag, zu dem Du Dich verpflichtest, beim tBI in jedem HF-Lehrgang lediglich CHF 13'200.

Variante A

CHF 2 200 pro Semester,
6 Semester.

Variante B

CHF 366.65 pro Monat,
36 Monate.



Interessant

„Ich bin heute 27jährig, habe nach einer dreijährigen Handwerker-Lehre einen Ausbildungs- und Arbeitsvertrag als Profisportler bekommen, seither zusätzlich verschiedene Jobs gemacht, in der Summe hochgerechnet auf 100 Stellenprozent ca. zwei Jahre.“

Frage

„Ich sollte etwas für meine Weiterbildung tun, aber was?“

Antwort tBI

„Du kannst eine HF absolvieren, wir geben Dir „sur dossier“ eine Chance. Du bekommst damit eine Absicherung und für die Zeit nach Deiner Sportkarriere eine gute berufliche Grundlage.“



Nicole, 22

«Ich will ein Coaching»

Titel, Abschluss/Karriere

Wenn Du Deinen Lehrgang erfolgreich abschliesst, bist du berechtigt, den gesetzlich geschützten, eidgenössisch anerkannten Titel „dipl. Betriebswirtschafter*in HF“ oder „dipl. Marketingmanager*in HF“ zu tragen.

Dank Kombination von Schule und längerer Praxiserfahrung sind die Karriere-Chancen für HF-Absolvent*innen erfahrungsgemäss vergleichbar mit jenen der Bachelor-Absolvent*innen. Gemäss neuester Lohnstudie des Schweizerischen Verbandes der dipl. HF ODEC sind die Löhne für HF-Absolvent*innen signifikant gestiegen.

Anerkennung

Der Regierungsrat des Kantons Zürich hatte schon am 17.11.21 die Beitragsberechtigung für das tBI beschlossen. Das Mittelschul- und Berufsbildungsamt machte dann mit dem tBI im Januar 2022 die entsprechende Leistungsvereinbarung, nachdem dieses die Garantie abgegeben hatte, personell und finanziell in der Lage zu sein, jeden begonnenen Studiengang abzuschliessen.

Die erste Klasse HF Betriebswirtschafter*in startete am 19.8.22. Das übliche dreijährige Anerkennungsverfahren wurde vom SBFI des Bundes am 28.9.22 eröffnet. Vom 22.12.22 datiert die Zertifizierung nach eduQua:2012, mit der Du die Sicherheit bekommst, dass Deine Ausbildung in der Arbeitswelt eine hohe Akzeptanz erhält. Und dank Akkreditierung nach ACBSP wirst Du mit Deinem Abschluss auch internationale Anerkennung erhalten.

Location

the Business Institute hat sein Domizil und seine Schulungsräumlichkeiten im Technopark Zürich, einem lebendigen Biotop von Technologie-Transfer und Selbständigkeit, wo auch rund 200 andere kleine und grössere Unternehmen zuhause sind, ein Drittel der Räumlichkeiten nutzen Spin-offs der ETH. Mitten im Ausgehquartier Zürichs, nahe Escher Wyss-Platz, Schiffsbau, Puls 5.



Interessentin, 23jährig

„Ich habe 17jährig das Gymi abgebrochen, eine KV-Lehre gemacht und abgeschlossen, mit 20 ein Baby bekommen, seit 3 Jahren verschiedene Teilzeitstellen im Detailhandel und Büro gehabt, im Durchschnitt 50%.“

Frage

„Was könnt Ihr mir empfehlen?“

Antwort tBI

„Wir geben Dir eine Chance, Du kannst bei uns „sur dossier“ in zwei Tagen vierzehntäglich in drei Jahren die Betriebswirtschafterin HF oder die Marketingmanagerin HF machen.“

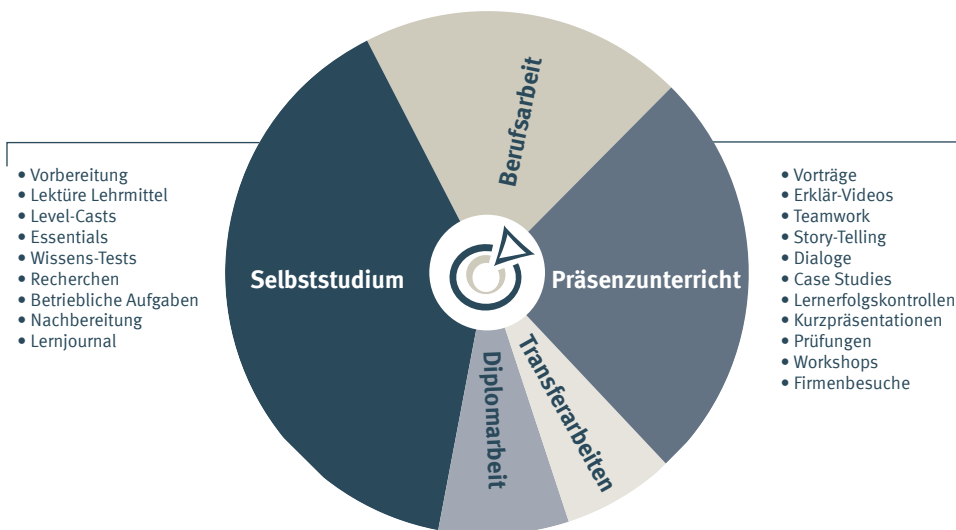
Methoden

Für seine Studierenden hat das tBI ein eigenes blended learning-Modell entwickelt.

Es handelt sich um eine didaktisch durchdachte Verknüpfung von Präsenzveranstaltungen mit neuen Lernformen und ist die effizienteste Art, zu lernen. Auch im Selbststudium wirst Du stark unterstützt. Dabei wird auf die beruflichen und privaten Umstände der Studierenden Rücksicht genommen.



tBI blended learning Modell



Eine gute Anbindung an den ÖV ist uns wichtig. Zu Fuss sind es 5 Minuten ab Bahnhof Hardbrücke, oder Tram 4 fährt vor die Haustür, Haltestelle Technopark. Veloparkplätze sind vor dem Haus in grosser Zahl vorhanden. Und wer auf den PW angewiesen ist, findet immer einen Parkplatz.

distanced learning

Falls nötig, werden die üblichen Vorsichts- und Hygienemassnahmen getroffen und auch Distanzen eingehalten. Normalerweise führt das tBI Kleinklassen von nicht mehr als 14 Studierenden. Wer mal am Präsenzunterricht im Technopark nicht teilnehmen kann, wird mit Kamera zugeschaltet. Für den Fall, dass Präsenzunterricht eines Tages wieder nicht mehr möglich sein soll, sind die Dozierenden des tBI auf Home-Schooling vorbereitet und trainiert.

Weitere Infos

Wie weiter? Für Deine Entscheidungsfindung hat das tBI „7steps“ entwickelt, die wir Dir gerne zur Verfügung stellen.

Anmeldung

Die benötigten Formulare für die Anmeldung zu den HF-Lehrgängen und den Vorkursen kannst du gerne bei uns anfordern.

Kündigungsmöglichkeit

Eine ordentliche Kündigung des Lehrgangs kann auf Schuljahresende erfolgen. Ausserterminlich wird der Bildungsvertrag aufgelöst, wenn der*die Studierende aufgrund von Schwangerschaft, schwerer Krankheit oder schwerem Unfall einen Lehrgang nachweislich nicht antreten bzw. nicht weiter besuchen kann. Möglich ist in diesem Fall auch ein späteres Wiedereinsteigen in einen der nächsten Lehrgänge. Bereits bezahlte Lehrgangsgebühr wird angerechnet.



Debora, 33

«Ich will
Work-Life-
Balance»

Präsenzlektionen

HF Betriebswirtschafter*in Management, Finanzen, Führung

HF Marketingmanager*in Marketing, Kommunikation, Verkauf

Studienjahr	HF Betriebswirtschafter*in			HF Marketingmanager*in		
	1.	2.	3.	1.	2.	3.
Unternehmensführung	28	24	16	28	16	
Lern- und Arbeitstechnik	8		8	8		
KI für Studierende		8			8	
Fallstudien-Training	8			8		
Marketing	16			24	20	12
PR U-Kommunikation	8			16		
Marktforschung	8				12	
Event Marketing		8				16
Online Marketing			16			16
CRM & Verkauf inkl. Verkaufstraining						24
Vertrieb					12	
Entwicklungen & Trends			24			24
Forschung & Entwicklung		8			8	
Produktion			8			
Beschaffung Logistik		24			24	
Excellency in Q / U / S		24			24	
Human Resource Management		24			24	
Mitarbeiter*innen-Führung Leadership		24			24	
Rechnungswesen Jahresabschluss	48			32		
Finanzbuchhaltung		20	12			20
Finanzmanagement		36			24	
Gründung, Sanierung, Liquid', Konzern-Rechnung			16			
Informatik	16	12	20	24	16	20
Organisation Change Management			24			24
Agiles Projektmanagement			20			20
Prozessmanagement		20			20	
Business English	36	36		36	36	
Verhandlungstechnik Präsentationstechnik	28			28		
Recht Compliance	16			16		8
Gesellschaftsrecht, SchKG	4			4		
Umweltschutzrecht			8			8
Politologie	12			12		
Cyber Security			12			12
Volkswirtschaftslehre	28			28		
Steuern			20			
Statistik	20			20		
2 Vertiefungen (von 6) optional: Digital Business, Sustainable Management, Entrepreneurship & Start-up, Corporate Communication & Cross Media Management, Event Marketing & Management, Interkulturelles Management,			64			64
Workshop Einführung Diplomarbeit		16			16	
Workshop Präsent' und Verteid' Diplomarbeit			16			16
Executives Talk: Untern' / CEO's berichten	4	4	4	4	4	4
Präsenzlektionen total	288	288	288	288	288	288



Sämi, 22

«Ich will ein gutes Netzwerk»

Was macht tBI anders?

Wir werden Deine und unsere Ansprüche an höchste Qualität im Schulalltag erfolgreich umsetzen. the Business Institute ist nicht nur eine Wirtschaftsschule. Wer das tBI besucht, bekommt 360 Grad an Mehrwert. Dein Studium soll Deine Work Life-Balance nicht verschlechtern, sondern spürbar verbessern.

Höhere Weiterbildung bei uns wird voll Spannung sein und Fun machen. Gleichzeitig wird sie Dir als Person in jeder Situation Nutzen bringen und hilfreich sein.

Das tBI weiss, dass seine Studierenden ausser Arbeit auch noch Freizeit geniessen wollen. Sport, Kultur, Zusammensein mit Freund*innen und Familie und auch Zeit für sich selbst haben, sind sowohl für das Wohlbefinden als auch für die Gesundheit entscheidend.

Leitbild

Das tBI braucht eigentlich kein Leitbild – wir leben es! Dementsprechend wird im tBI das partnerschaftliche, wertschätzende „Du“ gepflegt.



Interessant, 26jährig

„Ich könnte mit der Matura zwar studieren, habe jedoch seit 5 Jahren in einer Werbeagentur einen guten Job, den ich nicht aufgeben will.“

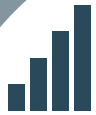
Frage

„Was schlägt Ihr vor?“

Antwort tBI

„Du kannst bei uns berufsbegleitend Marketingmanager HF studieren und Deinen guten Job behalten.“

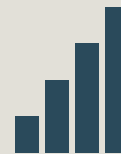
Führung
Wirkung



Führung
Effektivität



Führung
Grundlagen



Karriere mit HOGAN

Welche Kernkompetenzen benötigst Du als kommende Führungskraft? the Business Institute orientiert sich am HOGAN High Potential Talent Report, der die wohl professionellste Antwort gibt:

1. Abläufe einhalten

Regeln einhalten und Konventionen respektieren

2. Übergreifend denken

Eine breite Palette geschäftlicher Probleme lösen

3. Umgänglich sein

Kooperativ, freundlich und eine Bereicherung im Umgang sein

4. Herausragen

Anderen bewusst machen, welchen Beitrag man leistet

5. Andere beeinflussen

Andere dazu bringen, bestimmte Ergebnisse anzustreben

6. Beziehungen aufbauen

Strategische Netzwerke und Beziehungen aufbauen

7. Das Geschäft leiten

Entscheidende Geschäftsergebnisse erzielen

8. Ressourcen managen

Wichtige Aktivposten sichern, optimieren und einsetzen

9. Menschen führen

Andere motivieren, gemeinsame Ziele zu verfolgen.

An genau diesen Kompetenzen orientiert sich das tBI, unter konsequenter Einhaltung des Rahmenlehrplanes des Bundes, ausgerichtet auf die Betriebspraxis und die künftigen Anforderungen Deines Berufslebens.



Nadja, 27

«Ich will
möglichst
hohen
Bezug zur
Praxis»

Networking

the Business Institute, als Genossenschaft est. in 2021, hat eine spannende Vorgeschichte. Und eine vielversprechende, ambitionierte Zukunft. Genau wie unsere Studierenden.

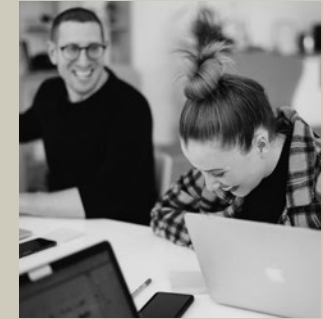
Beim tBI handelt es sich um ein Netzwerk von rund 40 Unternehmer*innen und CEO's, die seit langen Jahren als Dozierende an Wirtschafts- und Fachhochschulen erfolgreich sind. Weiteren 40 Partnerunternehmen, die sich ebenfalls für unsere Studierenden aus Überzeugung engagieren. Sowie allen unseren Studierenden, deren persönliches Netzwerk dadurch entscheidend erweitert wird.

Vision

Das tBI hat sich zum Ziel gesetzt, mit seinen Lehrgängen jeweils die höchstmögliche Qualität zu realisieren. Und zwar bei günstigstem Preis. Dies wird möglich durch jahrzehntelange Erfahrung und eine schlanke wie effiziente Projektorganisation. Zudem ist das tBI nicht gewinnorientiert.

Das tBI will Dich als Studierende*n kompetent und fit machen, für Deinen jetzigen Job, für Deine Karriere, für Deine Selbständigkeit:

- Wissen und Können, das solltest und kannst Du Dir aneignen. Das tBI hilft Dir dabei.
- Selbstvertrauen, das wird niemandem in die Wiege gelegt. Das musst Du im Laufe der Zeit aufbauen. Auch dabei hilft Dir das tBI.
- Netzwerk, das müssen wir Alle permanent pflegen, verbreitern und vertiefen.



Interessentin, 31jährig

„Ich machte mal das KV, seither bin ich Jungunternehmerin mit mehreren Angestellten.“

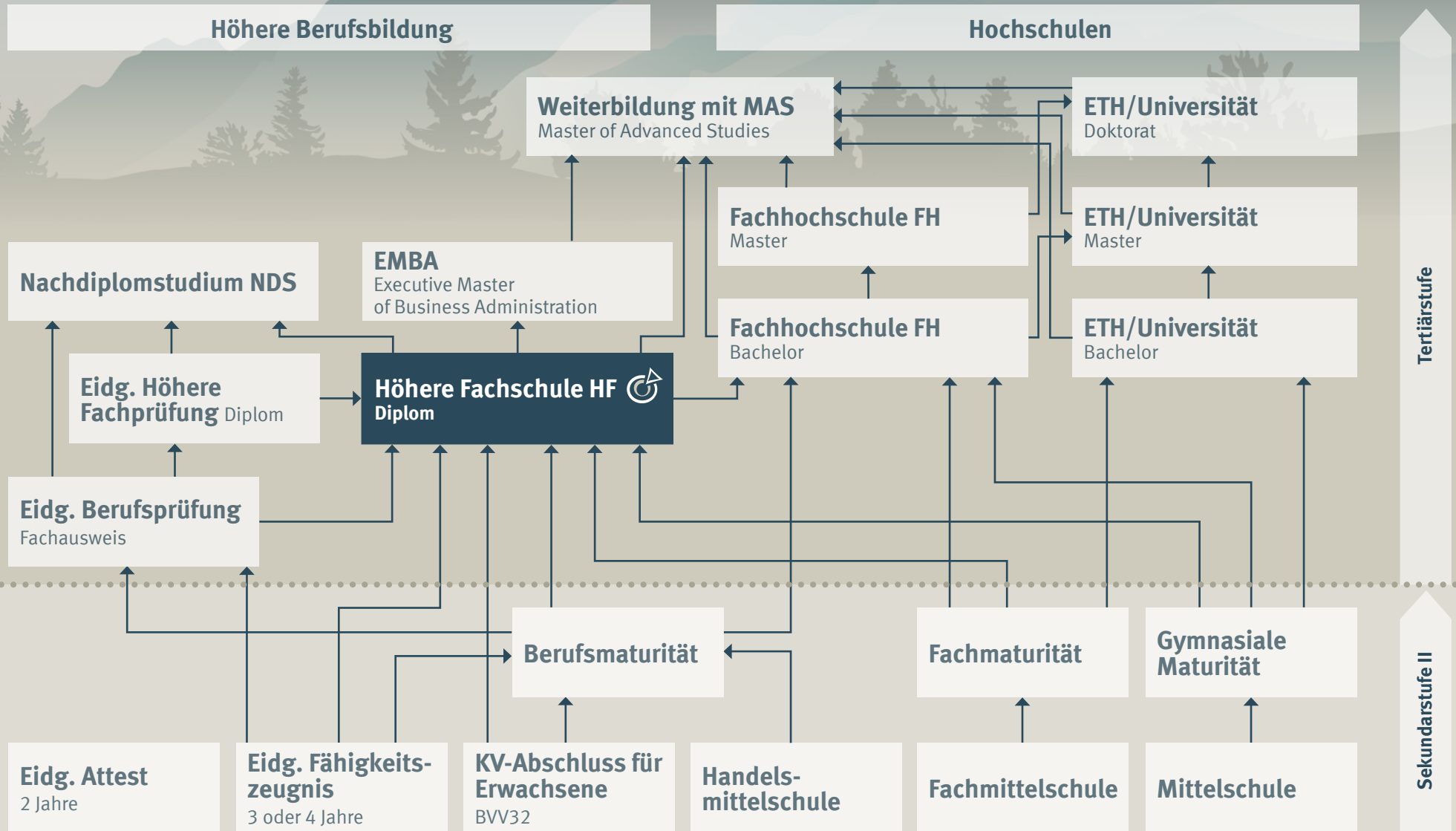
Frage

„Macht für mich eine Weiterbildung Sinn? Und was?“

Antwort tBI

„Ja, langfristig sicher. Ein HF-Lehrgang würde passen, und später kannst Du noch einen ebenfalls berufsbegleitenden EMBA anhängen.“

Bildungslandschaft Schweiz



Deine Coaches | Eine Klasse für sich



the Business Institute
Technoparkstrasse 1
8005 Zürich
info@thebusinessinstitute.ch

www.thebusinessinstitute.ch